



## Leitfaden für Todesanzeigen

### Leidzirkulare/Todesanzeigen

Wir erstellen und drucken Ihr Leidzirkular von Montag bis Freitag innert fünf Stunden nach Texteingang (per E-Mail, Datenträger oder Papiervorlage) oder nach Absprache.

Couverts zum Adressieren können jederzeit im Voraus abgeholt werden.

### Todesanzeigen in der Zeitung «Volksstimme»

Ausgabe vom	Dienstag, Donnerstag oder Freitag
Anzeigenaufgabe	Montag, Mittwoch oder Donnerstag bis spätestens 15 Uhr nach Voranmeldung

Am Nachmittag eingegangene Anzeigen müssen eventuell im Textteil der «Volksstimme» platziert werden.

Für eine möglichst frühzeitige Voranmeldung sind wir Ihnen somit dankbar:	
telefonisch	061 976 10 10
per E-Mail	empfang@schaubmedien.ch

### Danksagungen

Danksagungen werden in der Regel innerhalb von 2 Arbeitstagen erstellt.  
Für Express-Ausführungen wird ein Zuschlag verrechnet.

### Öffnungszeiten

Montag–Donnerstag	08.00–12.00 Uhr / 13.30–17.30 Uhr
Freitag	08.00–12.00 Uhr / 13.30–17.00 Uhr

## Gestaltung der Todesanzeige

Trauerdrucksachen müssen meistens sehr schnell hergestellt werden. Deshalb bieten wir ein Angebot an dezenten Sujets (Seite 4), die ab Lager lieferbar sind.

Haben Sie sich für ein Sujet entschieden, können die passenden Couverts zum Adressieren gleich mitgenommen werden.

Für gute Lesbarkeit drucken wir normalerweise schwarz mit den Schriften Frutiger Light oder Garamond.

Zur Gestaltung der Todesanzeige gibt es Standardvorgaben/-vorschläge. Text und Aufmachung sollten jedoch dem Geschmack und Lebensstil des/der Verstorbenen sowie seiner/ihrer Familie und den Angehörigen entsprechen. Auf Wunsch fügen wir neben dem Text zum Beispiel auch ein Foto, ein Signet oder ein Kreuz ein.

**1.** *Wer so gewirkt wie du im Leben,  
wer so erfüllt wie du die Pflicht,  
und stets sein Bestes hat gegeben,  
der stirbt selbst im Tode nicht.*

**2.** Traurig nehmen wir Abschied von meiner lieben Ehefrau, unserer lieben Mutter, Schwiegermutter, Grossmutter und Schwester

**3.**      **Lisa Muster-Schaub**  
22.6.1926 – 19.3.2012

**4.** Nach einem arbeitsreichen Leben und geduldig ertragener Krankheit wurde sie von ihren Altersbeschwerden erlöst und durfte im 84. Lebensjahr friedlich einschlafen.  
Wir gedenken ihrer in Liebe und grosser Dankbarkeit.

**5.** Sissach, 19. März 2012  
Schulgasse 54

**6.** Hanspeter Muster-Schaub  
Caroline Muster  
Marco und Karin Muster-Hofer  
Tanja und Patrick  
Nicole Muster und Reto Bürgi  
Martha Berner-Schaub  
und Anverwandte

**7.** Die Urnenbeisetzung mit anschliessender Abdankung in der reformierten Kirche Sissach findet am Freitag, 23. März 2012, um 14.30 Uhr statt. Besammlung auf dem Friedhof.

**8.** Anstelle von Blumenspenden bitten wir um Unterstützung der Schweizer Berghilfe, Soodstrasse 55, 8134 Adliswil, Postkonto 80-32443-2.

**9.** Traueradresse: Caroline Muster, Poststrasse 88, 4460 Gelterkinden

### 1. Zusatz: Worte des Trostes

Gerne werden an den Anfang einer Todesanzeige «Worte des Trostes» – Sinnspruch, Gedicht, Bibelvers, Motto, persönliche Einleitung – gestellt, die einen Bezug zur verstorbenen Person herstellen.

## 2. Einleitungstext, Abschiedsformulierung und Anrede

Falls im Einleitungstext beziehungsweise in der Abschiedsformulierung die Hinterbliebenen erwähnt werden, sollte die übliche Reihenfolge der Verwandtschaft (Freundeskreis) eingehalten werden. Das heisst, die Reihenfolge sollte mit den unter Punkt 6 erwähnten Namen übereinstimmen.

## 3. Name des/der Verstorbenen

Mit Geburts- und Todesdatum, eventuell ergänzt mit einer Berufsbezeichnung wie zum Beispiel: «Wirt vom ...», «Posthalter in ...» oder mit einem speziellen Rufnamen.

## 4. Persönliche Anmerkungen

Die Abschiedsformulierung wird oftmals mit einer persönlichen Anmerkung zur verstorbenen Person ergänzt.

## 5. Ort/Todesdatum

Letzter Wohnort des/der Verstorbenen und eventuell Strasse/Hausnummer (oder Kondolenzadresse unter Punkt 9) mit Todesdatum.

## 6. Namen der Hinterbliebenen

Falls die Hinterbliebenen mit Anrede im Einleitungstext erwähnt werden, sollte die Reihenfolge mit Punkt 2 übereinstimmen. Grosskinder werden in der Regel nur mit Vornamen, eingerückt, direkt nach deren Eltern aufgeführt.

Eine grössere Verwandtschaft wird oft zusammengefasst am Schluss platziert: «Grosskinder und Urgrosskinder» oder «Geschwister und Verwandte» oder «Anverwandte».

## 7. Trauerfeierlichkeiten: Datum/Zeit/Ort

Angaben betreffend Beerdigung oder Urnenbeisetzung und Abdankung, gegebenenfalls Besammlungsort «Besammlung auf dem Friedhof ...» und Datum mit Tag «... am Freitag, 20. Juni».

## 8. Wichtige Hinweise, Spenden

Als Möglichkeit: «Anstelle von Blumenspenden gedenke man ...»

Angabe der vollständigen Adresse und Kontonummer.

Bei Bankkonten unbedingt auch Konto- oder IBAN-Nummer des/der Begünstigten angeben (nicht nur 40-44-0, Basellandschaftliche Kantonalbank).

## 9. Spezielles, Ergänzungen

- Erwähnen einer Kondolenz-/Traueradresse, wenn nicht identisch mit Adresse der/des Verstorbenen unter Punkt 5.
- Katholische Beerdigung: eventuell mit Dreissigster (Datum).
- Falls Wunsch: «Wir bitten von Kondolenzbesuchen abzusehen.»
- «Im Anschluss an den Gottesdienst sind Sie herzlich ins ... eingeladen.» Eine solche Einladung kann am Schluss des Leidzirkulars platziert werden. Oft wird auch ein zusätzliches Kärtchen gedruckt. Oder die Einladung erfolgt durch den/die Pfarrer/-in an der Trauerfeier.

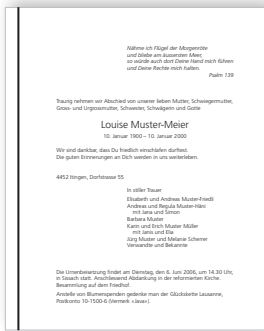
## 10. Todesanzeige in der «Volksstimme»

- Breite der Anzeige: Standardbreite = 4-spaltig (114 mm), klein = 2-spaltig (55 mm).
- Anzeigen, die erst am Nachmittag aufgegeben werden, müssen eventuell im Textteil platziert werden. Das bedeutet, dass die Anzeige 5-spaltig (143 mm) wird.
- Höhe der Anzeige: je nach Textumfang.
- Bitte immer Erscheinungsdatum (Tag und Datum) angeben.

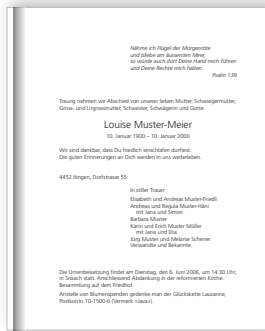
## 11. Kontakt und Rechnung

Bitte geben Sie uns eine kurzfristige Kontaktmöglichkeit bei Fragen (Telefon/Natel) und die Rechnungsadresse an.

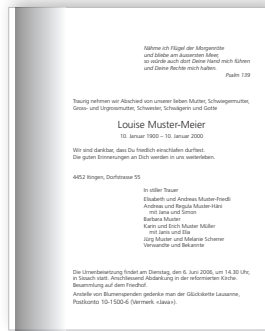
# Diese Vordruckvarianten haben wir an Lager.



**1 Linie**  
Einzelbogen



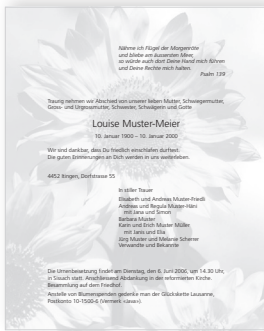
**2 Verlauf schmal**  
Einzelbogen



**20 Verlauf breit**  
Einzel- und Doppelbogen



**3 Rose**  
Einzelbogen



**4 Sonnenblume**  
Einzelbogen



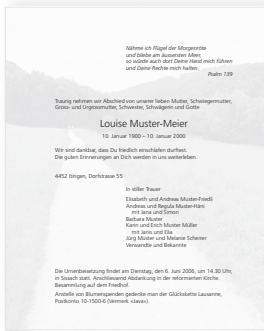
**5 Sunnwirbel**  
Einzelbogen



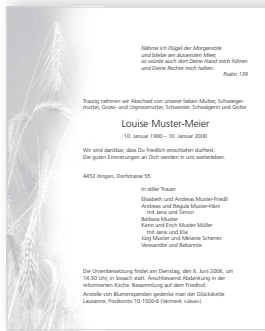
**6 Baum Sommer**  
Einzelbogen



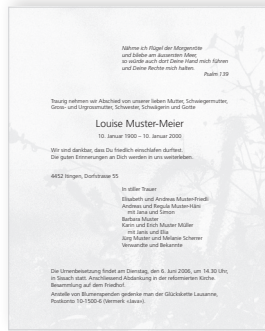
**7 Baum Winter**  
Einzelbogen



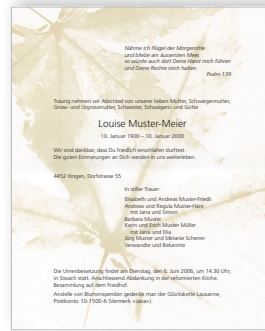
**8 Weg**  
Einzelbogen



**21 Kornfeld**  
Einzelbogen



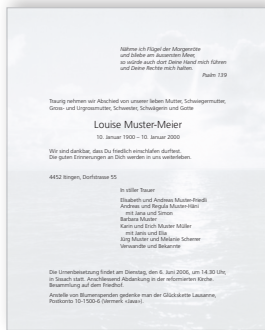
**22 Haselstaude**  
Einzel- und Doppelbogen



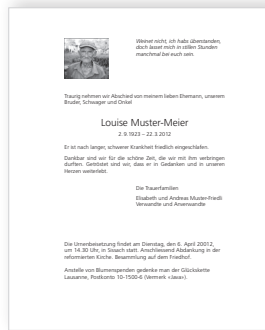
**23 Blatt**  
Doppelbogen



**30 Lebenslicht**  
Einzelbogen farbig



**31 Ozean**  
Einzelbogen farbig



**Spezialwünsche**

Gerne erfüllen wir auch Ihre Spezialwünsche (mit längerfristigem Liefertermin):  
Zum Beispiel mit einem individuellen Hintergrund oder anderen Sujets aus dem Sortiment des Kartenverlags.